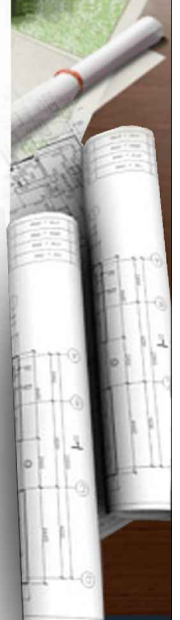
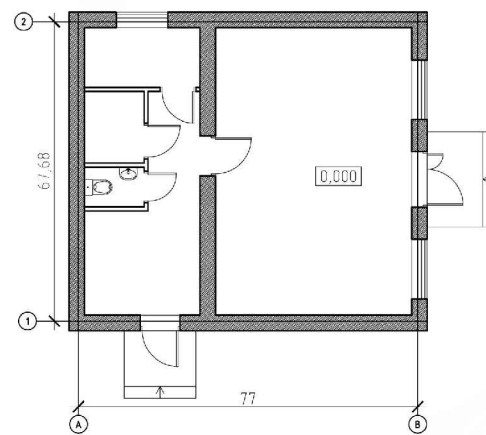


РЕКОНСТРУКЦИЯ НЕЖИЛОГО СТРОЕНИЯ ПО АДРЕСУ: ТОМСКАЯ ОБЛАСТЬ, П. БЕРЕЗНЯКОВСКИЙ, УЛ. ПЛАНЕТАРНАЯ, 8

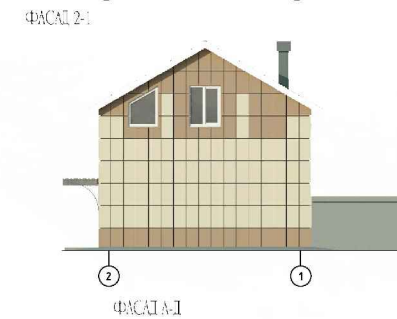
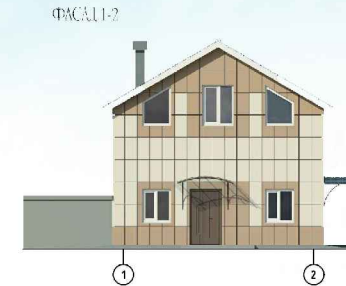
ТЕХНИКО-ЭКОНОМИЧЕСКИЕ ПОКАЗАТЕЛИ  
 ЭТАЖНОСТЬ.....1 ЭТАЖА  
 ПЛОЩАДЬ ЗАСТРОЙКИ.....77 М<sup>2</sup>  
 ОБЩАЯ ПЛОЩАДЬ ЗДАНИЯ.....55,65 М<sup>2</sup>  
 СТРОИТЕЛЬНЫЙ ОБЪЕМ.....295,2 М<sup>3</sup>



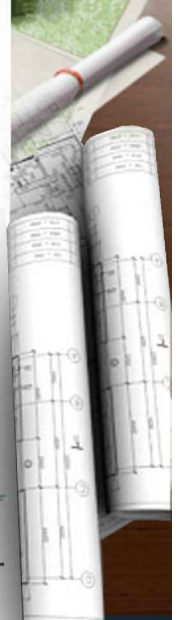
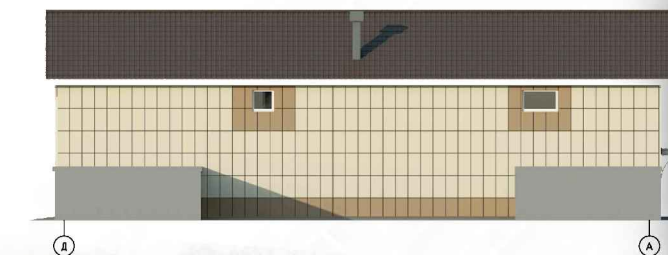


ИНДИВИДУАЛЬНЫЙ ЭСКИЗНЫЙ ПРОЕКТ ВРЕМЕННОГО ПИТАНИЯ БЫСТРОГО ОБСЛУЖИВАНИЯ (КИОСК) НА ПЕРЕСЕЧЕНИИ УЛ. ЛЕНИНА-УЛ. ОРДЖОНИКИДЗЕ, В Г. ТЮМЕНИ



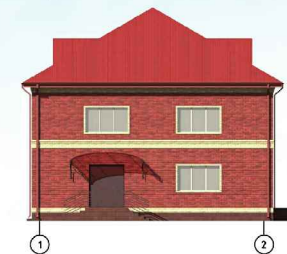


РЕКОНСТРУКЦИЯ ПЕЖИЛОГО СТРОЕНИЯ ПО АДРЕСУ: ТОМСКАЯ ОБЛАСТЬ, Г. ТЮМЕНЬ, УЛ. МОНТАЖНИКОВ, Д. 8, СТР 1





ФАСАД 1-2



ФАСАД 2-1



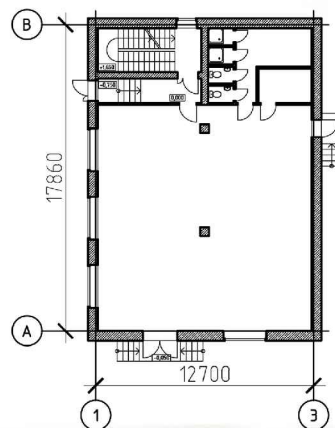
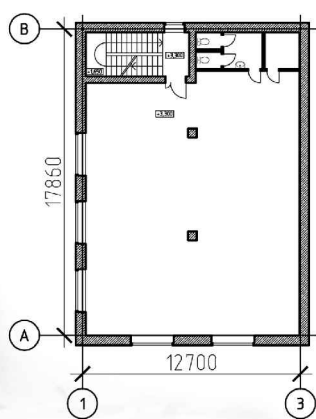
ФАСАД В-А



ФАСАД А-В



МАГАЗИН ПЕКАРНЯ ПО АДРЕСУ: ТЮМЕНСКАЯ ОБЛАСТЬ, ТЮМЕНСКИЙ РАЙОН, П. ВИНЗИЛИ, УЛ. ЗАВОДСКАЯ, УЧАСТОК № 16



ТЕХНИКО-ЭКОНОМИЧЕСКИЕ ПОКАЗАТЕЛИ  
 ЭТАЖНОСТЬ.....2 ЭТАЖА  
 ПЛОЩАДЬ ЗАСТРОЙКИ .....265,4 М<sup>2</sup>  
 ОБЩАЯ ПЛОЩАДЬ ЗДАНИЯ.....422,4 М<sup>2</sup>  
 СТРОИТЕЛЬНЫЙ ОБЪЕМ.....2605,4 М<sup>3</sup>

